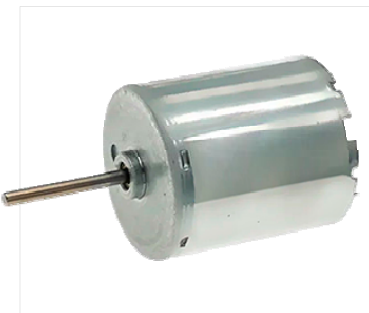




# R350F-CT-10750 12 В

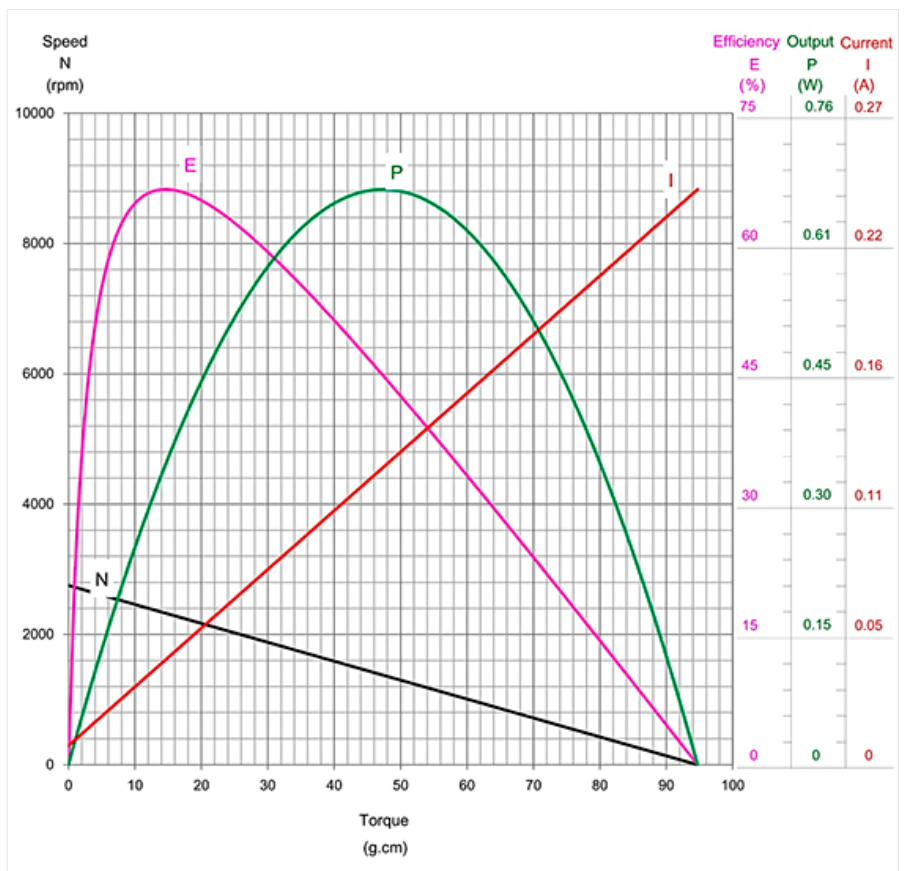
Коллекторный микромотор постоянного тока



Применение в моторизованных приводах и редукторах автомобилей:

- Привод заслонки кондиционера

## Характеристики при 12,0 В



Питание		Без нагрузки		При максимальной эффективности			На максимальной мощности				При блокировке	
Напряж. В	Ток А	Скорость об/мин	Ток А	Скорость об/мин	Момент г-см	Эфф. %	Ток А	Скорость об/мин	Момент г-см	Мощность Вт	Ток А	Момент г-см
12,0	0,008	2751	0,044	2327	14,6	66,3	0,124	1376	47,4	0,67	0,240	94,7

